



# CENTRO DE EDUCACIÓN CONTINUA

TECNOLÓGICO DE ESTUDIOS SUPERIORES DE ECATEPEC

## ¿QUIENES SOMOS?



### ■ Centro de Educación Continua.

- Es el área dedicada a ofertar cursos, talleres y diplomados de capacitación y actualización, dirigidos a estudiantes, egresadas (os) y la comunidad en general, atendiendo también los requerimientos de los sectores público, privado y social en modalidad virtual y presencial.



### ■ CONOCER.

- Somos una Entidad de Certificación y Evaluación (ECE), la cual permite ofrecer opciones para certificar competencias laborales de las personas con el aval del Consejo Nacional de Normalización y Certificación de Competencias Laborales (CONOCER), organismo de la Secretaría de Educación Pública (SEP) y reconocimiento y validez de la Secretaría del Trabajo y Previsión Social.



### ■ Objetivo del CEC.

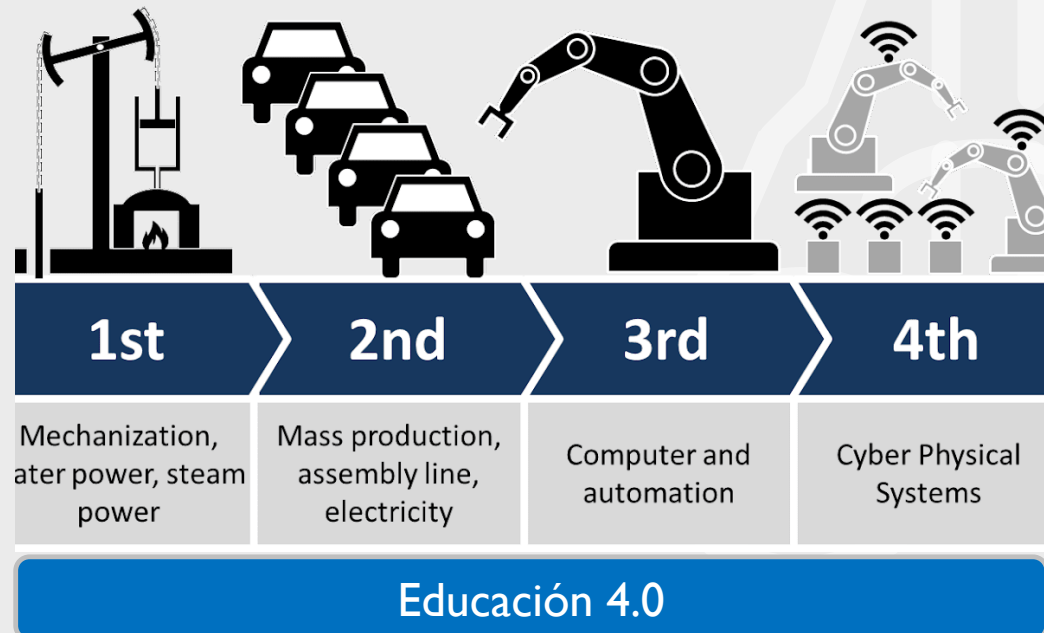
- Diseñar, instrumentar, ejecutar y difundir los programas de educación continua, para la capacitación y actualización de la comunidad del Tecnológico y de los sectores público, privado y social.





CENTRO DE  
EDUCACION  
CONTINUA

## CAPACITACIÓN EXTRACURRICULAR



# ACTOS ACADÉMICOS



Desarrollo, Programación y Bases de Datos



Computación



Docencia



Desarrollo de Habilidades Gerenciales



Gestión de la Calidad



Diseño Grafico y Mercadotecnia



Habilidades Blandas

## Cursos

Presencial, Línea e Híbrido

30 horas, 20 horas

Valor curricular/ Algunos casos DC03

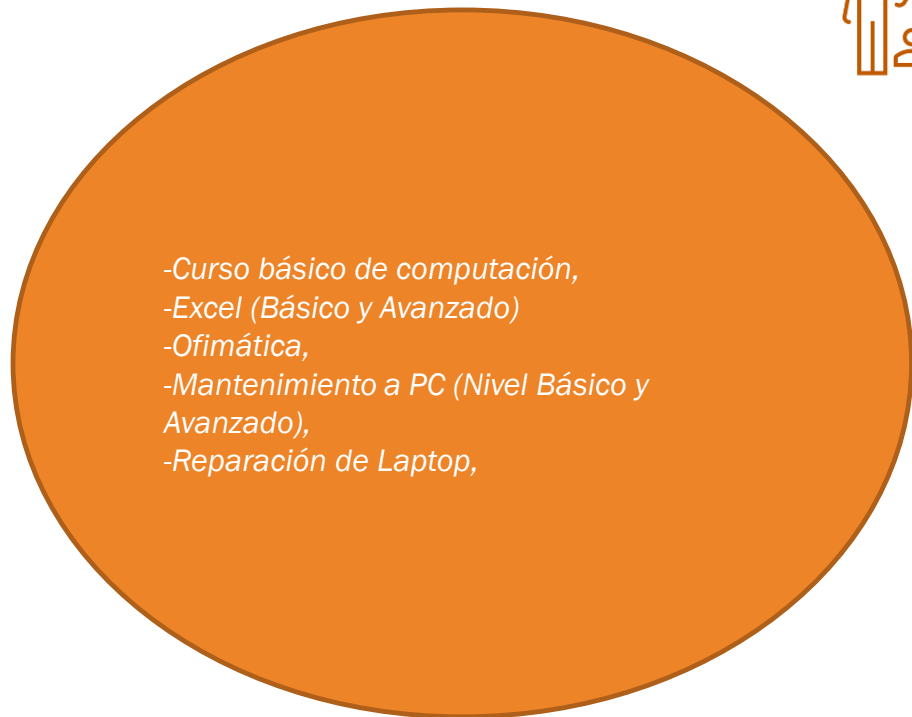
## Diplomados

Presencial, Línea e Híbrido

120 Horas

Valor curricular/ Algunos casos DC03

# ACTOS ACADÉMICOS



Desarrollo, Programación y Bases de Datos



Computación



Docencia



Desarrollo de Habilidades Gerenciales



Gestión de la Calidad



Diseño Grafico y Mercadotecnia



Habilidades Blandas

## Cursos



Presencial, Línea e Híbrido

30 horas, 20 horas

Valor curricular/ Algunos casos DC03

## Diplomados

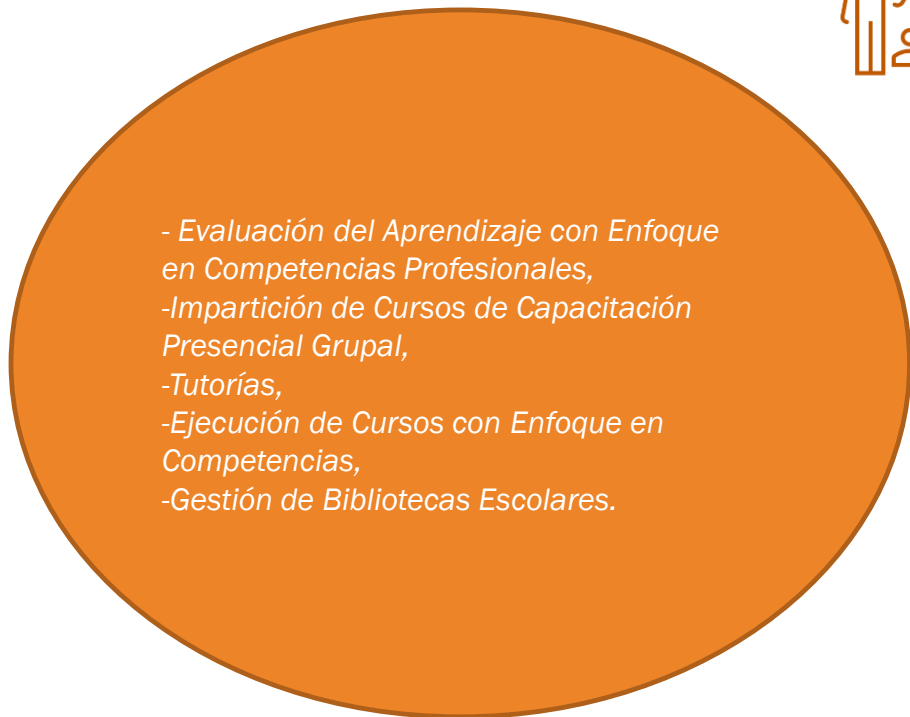


Presencial, Línea e Híbrido

120 Horas

Valor curricular/ Algunos casos DC03

# ACTOS ACADÉMICOS



Desarrollo, Programación y Bases de Datos



Computación



Docencia



Desarrollo de Habilidades Gerenciales



Gestión de la Calidad



Diseño Grafico y Mercadotecnia



Habilidades Blandas

## Cursos

Presencial, Línea e Híbrido

30 horas, 20 horas

Valor curricular/ Algunos casos DC03

## Diplomados

Presencial, Línea e Híbrido

120 Horas

Valor curricular/ Algunos casos DC03

# ACTOS ACADÉMICOS



Desarrollo, Programación y Bases de Datos



Computación



Docencia



Desarrollo de Habilidades Gerenciales



Gestión de la Calidad



Diseño Grafico y Mercadotecnia



Habilidades Blandas

## Cursos



Presencial, Línea e Híbrido

30 horas, 20 horas

Valor curricular/ Algunos casos DC03

## Diplomados



Presencial, Línea e Híbrido

120 Horas

Valor curricular/ Algunos casos DC03

# ACTOS ACADÉMICOS



- Diplomado Calidad y Productividad,
- Herramientas para la Excelencia Operativa (Kaizen, Kanban, Gamba),
- Cuadro de mando Integral,
- Herramientas para la Calidad y Gestión de la Calidad
- Interpretación de la Norma ISO 9001:2015 y Gestión de Riesgo,
- Seguridad e Higiene Industrial,
- Six Sigma,
- Lean Manufacturing,
- Gerenciamiento Estratégico de Proyectos,
- Introducción a la Norma IATF 16949:2016 y Core Tools,
- Diplomado en Gestión Integral (Tri Norma), con certificación

## Cursos

Presencial, Línea e Híbrido

30 horas, 20 horas

Valor curricular/ Algunos casos DC03

## Diplomados

Presencial, Línea e Híbrido

120 Horas

Valor curricular/ Algunos casos DC03



Desarrollo, Programación y Bases de Datos



Computación



Docencia



Desarrollo de Habilidades Gerenciales



Gestión de la Calidad



Diseño Grafico y Mercadotecnia



Habilidades Blandas



# ACTOS ACADÉMICOS



## Cursos

Presencial, Línea e Híbrido

30 horas, 20 horas

Valor curricular/ Algunos casos DC03

## Diplomados

Presencial, Línea e Híbrido

120 Horas

Valor curricular/ Algunos casos DC03



Desarrollo, Programación y Bases de Datos



Computación



Docencia



Desarrollo de Habilidades Gerenciales



Gestión de la Calidad



Diseño Grafico y Mercadotecnia



Habilidades Blandas

# ACTOS ACADÉMICOS



## Cursos



Presencial, Línea e Híbrido

30 horas, 20 horas

Valor curricular/ Algunos casos DC03

## Diplomados



Presencial, Línea e Híbrido

120 Horas

Valor curricular/ Algunos casos DC03



Desarrollo, Programación y Bases de Datos



Computación



Docencia



Desarrollo de Habilidades Gerenciales



Gestión de la Calidad



Diseño Grafico y Mercadotecnia



Habilidades Blandas

# ACTOS ACADÉMICOS (CURSOS, TALLERES, DIPLOMADOS) CALENDARIO

2022, "Año del Quincentenario de la fundación de Toluca de Lerdo, Capital del Estado de México"

## Calendario de Cursos y Diplomados presenciales y en Línea

A través del Centro de Educación Continua y Microsoft TEAMS **AGOSTO-SEPTIEMBRE 2022**

AGOSTO		
6	Legislación Aeronáutica	30 horas presencial Sábados de 9:00 a 14:00
8	Robótica	30 horas presencial
8	Dron Kids	Lunes a Viernes 10:00 a 13:00
8	Contenido en Redes	8 a 16 años
13	Contabilidad Digital 4.0	20 horas Presencial Sábados de 9:00 a 13:00
	Marketing Digital Mando por PLC S-7	30 horas Presencial Sábados de 9:00 a 14:00
20	Seguridad e Higiene Industrial	20 horas Presencial Sábados 7 a 15 hrs.
	Ciberseguridad	30 horas Presencial Sábados de 9:00 a 14:00
27	Introducción a la Administración Profesional de Proyectos	30 horas Presencial Sábados de 9:00 a 14:00
	Planeación Avanzada de la Calidad APQP	
	Solid Works avanzado	
	Excel y Power BI	
SEPTIEMBRE		
03	Taller Trabajo en Equipo	20 horas en Línea Sábados y domingos 10:00 a 14:00
10	Interpretación de la Norma ISO 9001:2015	30 horas presencial Sábados 9:00 a 14:00
17	Diplomado C#.Net	120 horas Presencial Sábados de 9:00 a 14:00
	Seis Sigma	30 horas presencial Sábados 9:00 a 14:00
24	Servicio al Cliente	20 horas en Línea Sábados y domingos 10:00 a 14:00
	Desarrollo de las Apps con Android Studio	30 horas Presencial Sábados de 9:00 a 14:00
	Lean Manufacturing	
	Planeación Estratégica	
	Auditor Interno	
20 horas Presencial Sábados 7 a 15 hrs.		

### Requisitos de inscripción (Digitalizados)

#### Participantes Externos

- Solicitud de Inscripción
- Copia de Identificación Oficial
- Ficha de pago
- Comprobante de pago original.

#### Egresados

- Solicitud de inscripción
- Copia Título o Certificado
- Ficha de pago
- Comprobante de pago

#### Alumnos

- Solicitud de Inscripción
- Copia Tira de materias
- Ficha de pago
- Comprobante de pago

## Beca parcial para alumnos y egresados

Síguenos en

@educonTESE

econtinuatese

@educon@tese.edu.mx

ContinuaCentro

Educación Continua TESE

**WhatsApp:**  
55-6209-6559 y  
56-1368-1837

## OCT. 01/30 CERTIFICACIONES CONOCER

NIVELACIÓN ACADÉMICA DE ACUERDO A CONVOCATORIA 120 horas presencial LUNES A VIERNES Matutino y vespertino





CONOCER (CONSEJO  
NACIONAL DE  
NORMALIZACIÓN Y  
CERTIFICACIÓN DE  
COMPETENCIAS  
LABORALES)

Somos una



Entidad de Certificación y  
Evaluación



¿Cómo me certifico?

Acércate, te decimos  
como...




## ESTÁNDARES

### Estándares de Competencia Acreditados

- **EC0074** Coordinación de grupos técnicos de expertos para el desarrollo del Estándar de Competencia.
- **EC0076** Evaluación de la competencia de candidatos con base en Estándares de Competencia.
- **EC0091** Verificación externa de la operación de los Centros de Evaluación y Evaluadores Independientes.
- **EC0107** Elaboración de documentos mediante un procesador de textos.
- **EC0108** Manejo del procesador de hojas de cálculo digitales.
- **EC0109** Manejo de procesadores de presentaciones digitales.
- **EC0217** Impartición de cursos de formación de capital humano de manera presencial grupal.
- **EC0301** Diseño de cursos de formación de capital humano de manera presencial grupal, sus instrumentos de evaluación y manuales del curso.
- **EC0454** Ejecución de cursos con enfoque en competencias.
- **EC0679** Uso de la lengua inglesa en un contexto laboral, nivel básico.
- **EC0740** Mantenimiento a equipo de cómputo y software.
- **EC0772** Evaluación del aprendizaje con enfoque en competencias profesionales.
- **EC0957** Gestión de bibliotecas escolares.
- **EC0974** Uso de la lengua inglesa en un contexto laboral: Nivel avanzado.
- **EC1025** Tutoría académica de la formación dual.
- **EC1071** Activación física a través de baile aeróbico para jóvenes y adultos en espacios cerrados y abiertos.


# GRACIAS

Síguenos en

 @educonTESE

 econtinuatese

 @educon@tese.edu.mx

 ContinúaCentro

 Educación Continua TESE

 **Whats App:**

55-6209-0559 y  
56-1368-1837

JUVENTINO HERNANDEZ NAVA

55 5000 2364 OFNA

[JUVENTINO\\_HERNANDEZNAVA@TESE.EDU.MX](mailto:JUVENTINO_HERNANDEZNAVA@TESE.EDU.MX)

INFORMES:

LIC. ROSALINDA MORALES

56 1368 1837

[ROSALINDA@TESE.EDU.MX](mailto:ROSALINDA@TESE.EDU.MX)

